



Reliable solutions since 1956

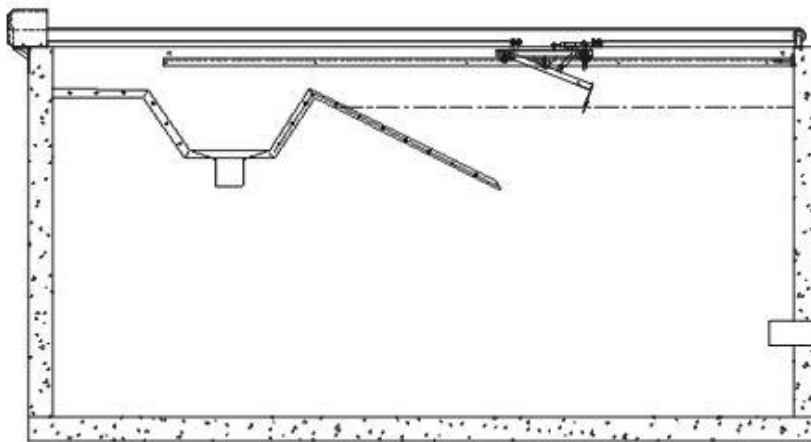
Datablad

Produkt: Fattanlegg

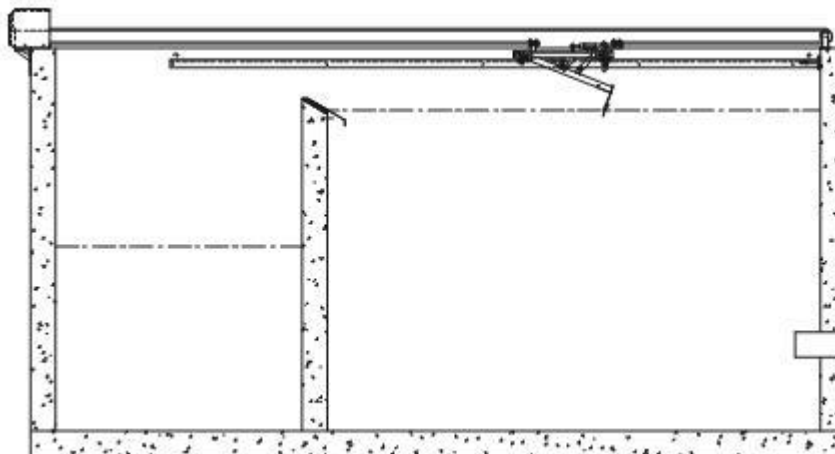
Typenummer: AQ.021.000

Fettanlegg AQ.021.000

Fettanlegg AQ.021.000 er konstruert for å skrape overflatefett fra fettutskiller i trakt eller tilstøtende kammer, hvorfra fettene kan ledes til en fettbrønn eller et fettavløp. Fettanlegget er beregnet til mekanisk avskumming av fettutskiller eller der man ønsker å sortere ut avfallsstoffer i forbindelse med prosessanlegg. Fettanlegget styres typisk via PLS-styring ved hjelp av et tidsur. Driftsintervallene justeres etter avløpsvannets fettinnhold.



Fettanlegg med innebygget stålkammer for fett.



Fettanlegg med betongkammer for fett.

Tekniske Data

Fettanlegget AQ.021.000 er konstruert i henhold til Maskindirektivet 2006/42/EC, som ble implementert i Danmark av det danske arbeidstilsynets bekendtgjørelse nr. 612 av 25. juni 2008, lavspenningsdirektivet 2006/95/EC og EMC-direktivet 2004/108/EC. Produktet oppfyller obligatoriske krav i henhold til DS/EN ISO 12100:2010, DS/EN ISO 13857:2008, DS/EN 349 og DS/EN 60204-1:2006.

Motor: Asynkronmotor

Type: T63 A4

Omdreininger: 1400 o/min.

Skrapehastighet: 2 m/min

Spenning: 3 X 400 V.

Startstrøm: 1,07 A.

Merkestrøm: 0,49 A.

Mærkeeffekt: 0,12 kW.

Materiale: AISI 304 eller AISI 316

Støyverdi: Under 70 dB.

Materialer

Ramme: Rustfritt stål AISI 304 eller AISI 316

Drivruller og støttehjul: Pom nylon.

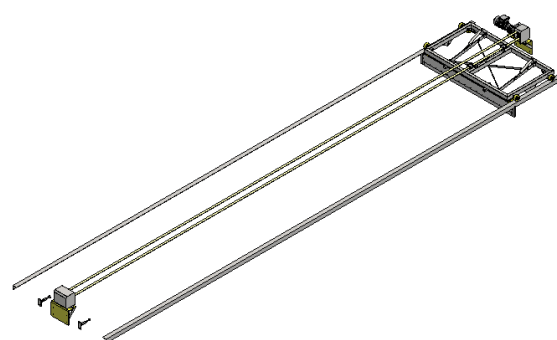
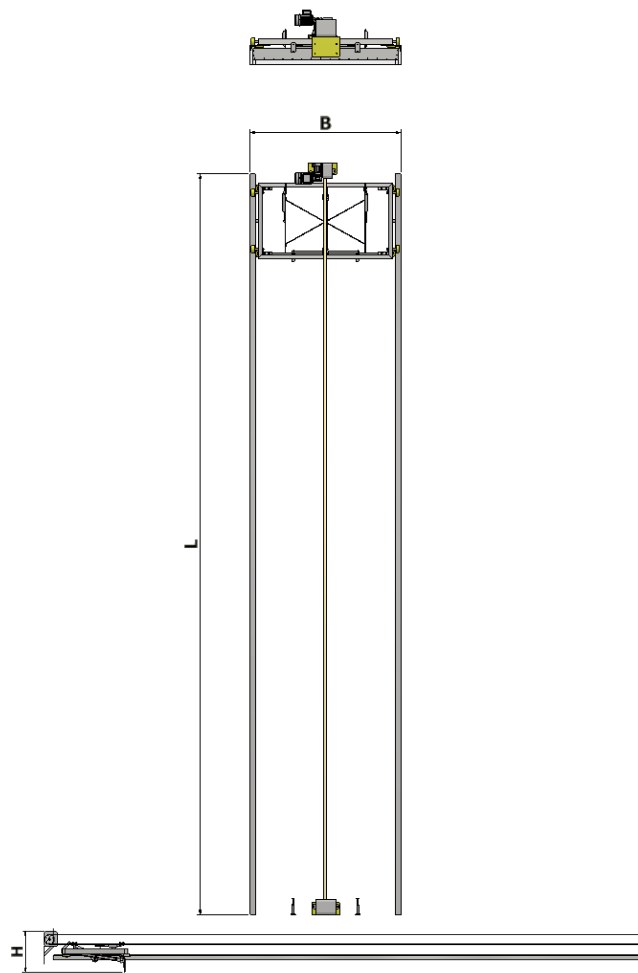
Lager: Rustfritt stål AISI 304 eller AISI 316

Avhending

Produktet må demonteres ved avhending. Deretter må delene skilles og skrues fra hverandre.

Dette produktet består av to materialtyper: Rustfritt stål og Pom nylon. Produktets materialer avhendes på riktig måte via sortering og resirkulering.

Dimensjoner



B (mm)	L	H
Min 800	Lengde individuelt etter oppgave	530/810
Max 2500		